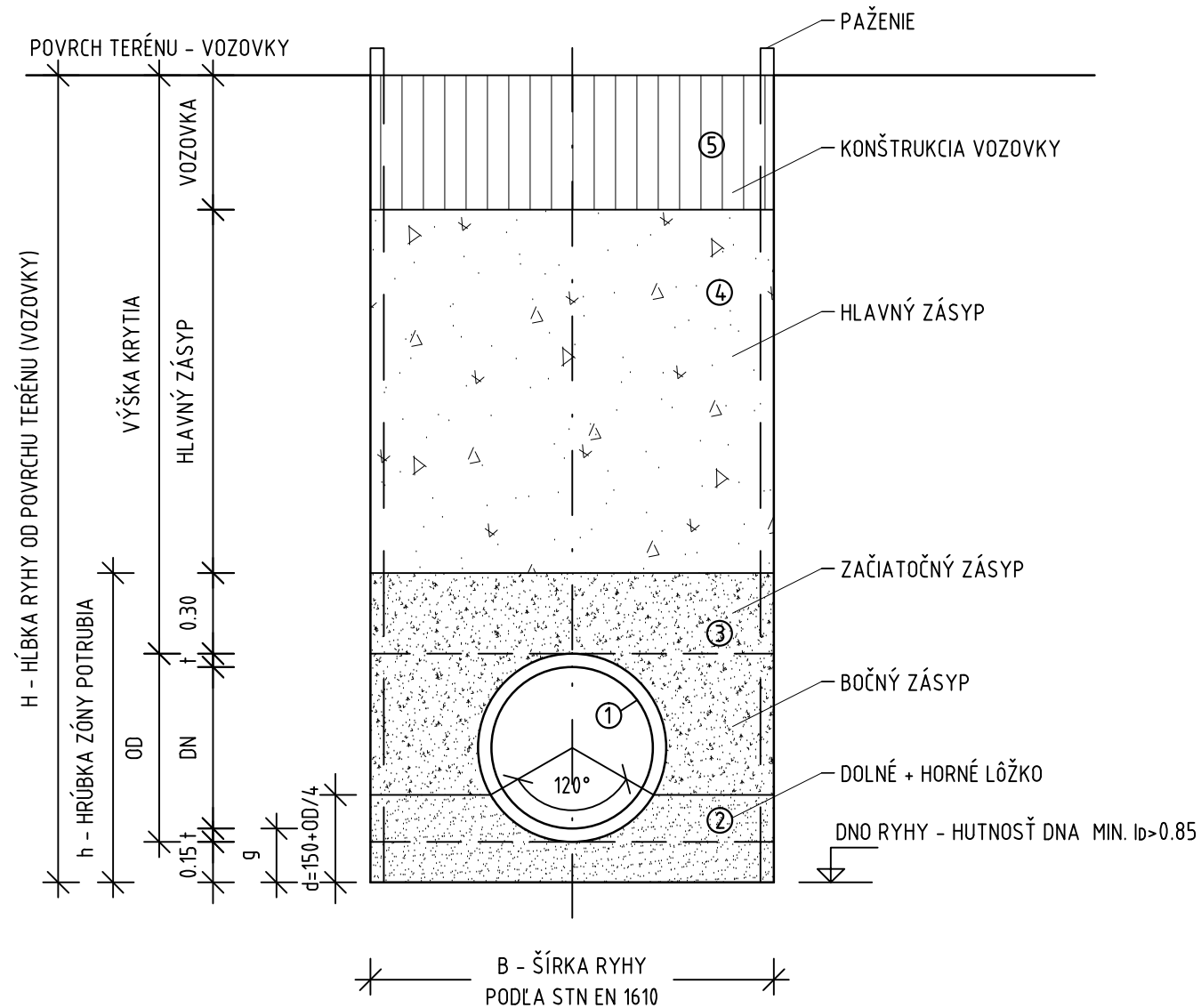




# VZOROVÝ PRIEČNY REZ V MIESTE PREKOPÁVKY CESTY II. A III. TRIEDY M 1:50

## ULOŽENIE POTRUBIA NA PIESKOVOM LÔŽKU STREDOVÝ UHOL ULOŽENIA $\alpha = 120^\circ$



ZÁVISLOSŤ ŠÍRKY RYHY OD DIMENZIE POTRUBIA

DN (mm)	B - ŠÍRKA RYHY (m)
DN ≤ 225	OD + 0.40
225 < DN ≤ 350	OD + 0.50
350 < DN ≤ 700	OD + 0.70
700 < DN ≤ 1200	OD + 0.85
1200 < DN	OD + 1.00

### VYSVETLÍVKY

1 - POTRUBIE POŽADOVANEJ STVETLOSTI (DN) A ÚNOSNOSTI - NÁVRH NA ZÁKLADE HYDROTECHNICKÉHO A STATICKÉHO VÝPOČTU

2 - DOLNÉ + HORNÉ LÔŽKO - PRIEBEŽNÉPIESKOVÉ LOŽKO NA CELÚ ŠÍRKU RYHY, MAX. ZRNO 4 mm - MIN.  $I_d > 0.85$

3 - TRIEDENÝ ZHUTNENÝ ZÁSYP - MAX. ZRNO 30 mm, VSTVY MAX. 150 mm, DO VÝŠKY 300 mm NAD VRCHOL RÚRY, MIN.  $I_d > 0.85$

4 - TRIEDENÝ ZRNITÝ ZHUTNENÝ MATERIÁL VHODNÝ DO POKLADOVÝCH VRSTVIE KOMUNIKÁCIE, MIN.  $I_d > 0.85$

5 - KONŠTRUKČNÉ VSRTVY VOZOVKY CESTY II. ALEBO III. TRIEDY

#### VOZOVKA CESTY II. TRIEDY

ASFALTOVÝ BETÓN	AC 11 O, CA 50/70; II;	40 mm	STN EN 13108-5
ASFALTOVÝ SPOJOVACÍ POSTREK	PS; A 0.5 kg/m <sup>2</sup>		STN 73 6129
ASFALTOVÝ BETÓN	AC 16 L, CA 50/70; II;	50 mm	STN EN 13108-1
ASFALTOVÝ SPOJOVACÍ POSTREK	PS; A 0.5 kg/m <sup>2</sup>		STN 73 6129
ASFALTOVÝ BETÓN HRUBÝ	AC 22 P, CA 50/70; II;	80 mm	STN EN 13108-1
ASFALTOVÝ INFILTRAČNÝ POSTREK	PI; A 0.8 kg/m <sup>2</sup>		STN 73 6129
KAMENIVO SPEVNEŇÉ ČEMENTOM (MECHANICKY SPEVNEŇÉ KAMENIVO)	CBGM C5/6 UM MSK 0/31,5 G <sub>B</sub>	150 mm 150 mm	STN 73 6124-1 STN 73 6126)
NESTMELENÁ VRSTVA ZO ŠTRKODRVINY	UM ŠD 0/63; G <sub>c</sub>	200 mm	STN 73 6126

SPOLU

MIN. 520 mm

POŽADOVANÁ MIERA ZHUTNENIA (MODUL DEFORMÁCIE) NA PLÁNI VOZOVKY  $E_{def,2} \geq 50 \text{ MPa}$ ,  $E_{def,2}/E_{def,1} < 2,6$

#### VOZOVKA CESTY III. TRIEDY

ASFALTOVÝ BETÓN	AC 11 O, CA 50/70; II;	40 mm	STN EN 13108-5
ASFALTOVÝ SPOJOVACÍ POSTREK	PS; A 0.5 kg/m <sup>2</sup>		STN 73 6129
ASFALTOVÝ BETÓN	AC 16 L, CA 50/70; II;	50 mm	STN EN 13108-1
ASFALTOVÝ SPOJOVACÍ POSTREK	PS; A 0.5 kg/m <sup>2</sup>		STN 73 6129
ASFALTOVÝ BETÓN HRUBÝ	AC 16 P, CA 50/70; II;	60 mm	STN EN 13108-1
ASFALTOVÝ INFILTRAČNÝ POSTREK	PI; A 0.8 kg/m <sup>2</sup>		STN 73 6129
KAMENIVO SPEVNEŇÉ ČEMENTOM (MECHANICKY SPEVNEŇÉ KAMENIVO)	CBGM C5/6 UM MSK 0/31,5 G <sub>B</sub>	150 mm 150 mm	STN 73 6124-1 STN 73 6126)
NESTMELENÁ VRSTVA ZO ŠTRKODRVINY	UM ŠD 0/63; G <sub>c</sub>	200 mm	STN 73 6126

SPOLU

MIN. 500 mm

POŽADOVANÁ MIERA ZHUTNENIA (MODUL DEFORMÁCIE) NA PLÁNI VOZOVKY  $E_{def,2} \geq 50 \text{ MPa}$ ,  $E_{def,2}/E_{def,1} < 2,6$